

Aula Ambiental

DE LA SAGRADA FAMILIA



ACTIVITATS PER A CASALS D'ESTIU 2024



Districte de
l'Eixample
twitter.com/AulaAmbiental

Ajuntament de
Barcelona



Tornen les **activitats per a casals d'estiu de l'Aula Ambiental Sagrada Família!!** Som el servei d'educació i informació ambiental de l'Eixample ubicat al Punt Verd de barri de Sagrada Família, i ens encantarà tornar-vos a veure aquest estiu!

Amb les nostres activitats volem **promoure la corresponsabilitat, incentivant actituds i comportaments més respectuosos amb el medi ambient i fomentar l'interès dels infants per l'entorn en el qual viuen,** sempre de forma lúdica, pràctica i divertida.

Sempre que sigui possible les activitats es realitzaran a l'exterior, a la pèrgola ambiental de l'Aula.

Esperem que siguin del vostre interès!





DORA, LA COMPOSTADORA

EDATS: de 3 a 7 anys

DURADA: 1h 30min

NÚM. MÁX. D'INFANTS: 18 + monitors

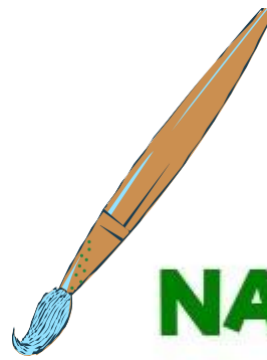
La Dora, un cuc de terra molt especial, ens explicarà **com es reciclen les restes de menjar** que llencem al contenidor marró.

Per la Dora i els seus amics, les restes de menjar que nosaltres no volem –i que en males mans poden ser un problema pel planeta– són un tresor d'allò més preuat.

Aquesta activitat combina un conte, l'observació dels cuquets de terra del compostador i un taller final en el que cada infant construirà el seu cuc fet amb material reutilitzat del punt verd.

Observacions: Cal portar restes de fruita i verdura per donar de menjar als cucs, es posaran molt contents!





ARTISTES, NATURALMENT!

EDATS: de 3 a 12 anys

DURADA: 1h

NÚM. MÀX. D'INFANTS: 20 + monitors

Les **manualitats** encara són més divertides si les realitzem **amb materials sostenibles que tenim a casa**. En aquest taller experimentarem amb ingredients naturals com la farina, la sal, l'aigua i verdures per crear les nostres pròpies **aquarel·les i plastilina sostenibles**.

Una vegada preparats els materials, els farem servir per fer sortir el nostre artista interior de la manera més natural!

Observacions: Cal portar una caixa per emportar-vos els dibuixos i les escultures còmodament. Aquesta és una activitat manipulativa pel que els infants s'embrutaran.





EL MISTERI DEL PAPER

EDATS: de 3 a 12 anys

DURADA: 1h

NÚM. MÀX. D'INFANTS: 20 + monitors

Repassarem d'on prové el paper que fem servir cada dia per escriure i dibuixar i on el llencem, i ens adonarem dels **beneficis de reciclar i reutilitzar el paper** tot jugant a un dòmino molt especial.

Fabricarem el nostre propi paper de forma totalment artesanal, a partir de paper vell, sense tallar ni un sol arbre, i descobrirem altres formes de reutilitzar-lo.

Observacions: Podeu portar paper utilitzat del casal o de casa per a reciclar els vostres propis residus! El paper que fabricarem s'haurà de passar a recollir a l'aula un cop sec (l'endemà o al cap de dos dies).





HOTEL D'INSECTES

EDATS: de 4 a 12 anys

DURADA: 1h

NÚM. MÀX. D'INFANTS: 20 + monitors

Tot i que no els veiem, la ciutat està plena d'insectes que conviuen amb nosaltres. Però a causa de l'ús continuat d'herbicides i el pocs espais de natura urbana, **els insectes cada cop tenen més dificultats per viure i sobreviure a les ciutats.**

En aquesta activitat descobrirem alguns dels insectes més presents a la nostra ciutat i com ens ajuden a viure en una ciutat més saludable. Així que **aprendrem de quines maneres els podem ajudar** i que la ciutat s'ompli de vida.

Observacions: S'ha de portar una ampolla d'aigua o refresc gran i 4 cartronets del rotlle de paper higiènic per cada infant que participi en el taller.





VEÏNS EMPLOMATS

EDATS: de 6 a 10 anys

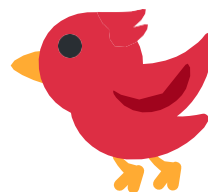
DURADA: 1h 30 min

NÚM. MÀX. D'INFANTS: 20 + monitors

Sabeu quantes espècies d'ocells conviuen amb nosaltres a la ciutat? Tot i que a vegades no els veiem, són un munt!

En aquesta activitat de descoberta del parc de la plaça Gaudí, **coneixerem els nostres veïns alats més comuns i descobrirem alguns dels seus secrets. Construirem, amb materials reutilitzats, menjadores per a ocells** que després podrem col·locar al pati del centre o al balcó de casa nostra per donar-los un cop de mà en les èpoques d'escassetat de menjar.

Observacions: Per tal de realitzar el taller cada infant ha de dur un o dos cartonets del rotlle de paper higiènic i una bossa o capsa on portar-los. En aquesta activitat els infants estaran en contacte amb crema de cacauet, si hi ha algun infant amb al·lèrgia és imprescindible que ens ho comuniquem





ECOGIMCANA DELS RESIDUS



EDATS: de 6 a 12 anys
DURADA: 2h

NÚM. MÀX. D'INFANTS: 24 + monitors

Els residus envaeixen el món. És imprescindible que totes ens impliquem en una bona gestió dels nostres residus.

En aquesta gimcana de jocs gegants ens haurem d'arremangar per **netejar el fons marí de residus, ajudar a una veïna despistada a reciclar i per ajudar als cuquets de terra a arribar al compost per menjar-se les restes orgàniques!**

Ho farem a partir de diverses proves a l'Aula Ambiental i pels voltants del Punt Verd.

Observacions: Caldrà la participació de dos monitors del vostre centre, a càrrec dels quals anirà la dinamització de dues de les proves de la gimcana. En cas de previsió de pluja el dia anterior s'anul·larà la sessió.



ECOCOETS

EDATS: de 7 a 12 anys

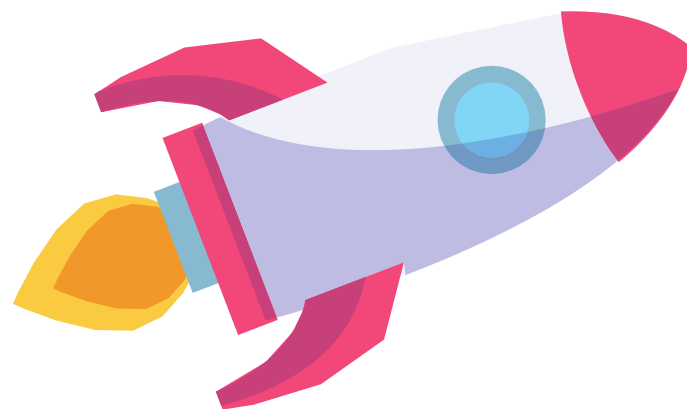
DURADA: 1h 30min

NÚM. MÀX. D'INFANTS: 15 + monitors

En aquest taller dissenyarem i **construirem coets amb materials reutilitzats. En acabar sortirem al parc per fer-los volar, ben amunt!**

Amb aquesta activitat practicarem de forma activa la reutilització i reflexionarem sobre les bones pràctiques al voltant dels residus. També aprendrem algunes nocions de física bàsica observant com es propulsa el nostre coet.

Observacions: Caldrà que cada infant porti una ampolla de plàstic de refresc (d'aigua no), buida i neta de 0.5l, 1.5l o 2l.





GIMCANA DE LA BIODIVERSITAT



EDATS: de 9 a 12 anys

DURADA: 75 min

NÚM. MÀX. D'INFANTS: 18 + monitors

Coneixeu realment l'hort i tota la biodiversitat que el caracteritza? Us considereu unes **expertes en el reconeixement de plantes i animals**? Doncs en aquesta excitant gimcana tindreu l'oportunitat de demostrar tots aquests coneixements!

Observacions: L'activitat té lloc a l'Hort Municipal de Sagrada Família, en cas de pluja o previsions meteorològiques adverses s'haurà d'anul·lar l'activitat. Es recomana portar roba còmode i calçat preparat per fang i terra humida

CALENDARI I HORARIS

Les activitats s'ofereixen de dilluns a divendres **des del dimarts 25 de juny fins al divendres 26 de juliol**, en la franja de 9,30 a 14 h

CONDICIONS GENERALS. L'incompliment d'alguna d'aquestes condicions pot implicar l'anul·lació de l'activitat.

- Les responsables dels grups hauran d'estar presents en tot moment durant l'activitat i col·laborar en el seu desenvolupament.
- És imprescindible respectar el nombre màxim d'infants, les edats recomanades i portar els materials necessaris indicats en cada activitat.
- En funció del nombre d'infants, les activitats es realitzaran a l'Aula Ambiental o a l'exterior. En aquest últim cas, l'activitat pot ser cancel·lada per motius meteorològics.
- Totes les activitats són gratuïtes. No s'inclou el desplaçament.
- Per tal de donar cabuda a la major quantitat de casals, **cadascun podrà venir dos dies diferents, i màxim dues sessions del mateix taller per dia.**
- En algunes de les activitats utilitzarem aliments i altres materials susceptibles a provocar reaccions al·lèrgiques, és imprescindible que ens informeu amb anticipació de les mateixes per poder-les adaptar.

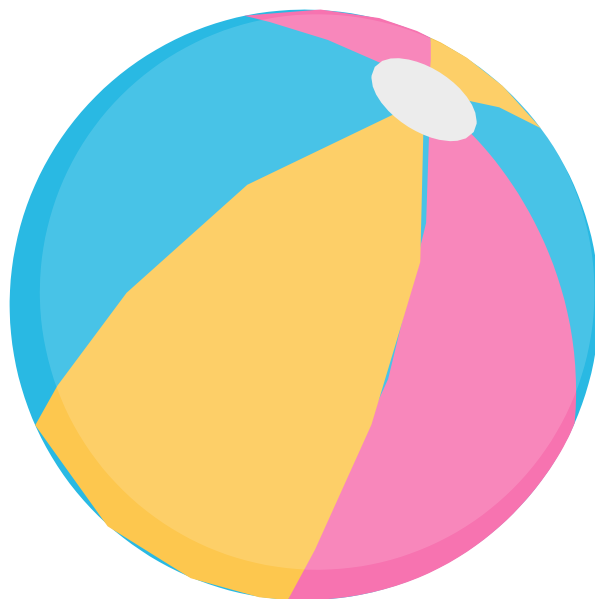
Les sol·licituds s'atendran per rigorós ordre d'entrada. Per a realitzar la reserva (**a partir del 15 d'abril pels casals de l'Eixample i a partir del 29 d'abril per la resta**) cal omplir el formulari del següent enllaç:

<http://aulambiental.org/inscripcions-lleure/>

Les reserves s'hauran de fer amb un mínim d'antelació de dues setmanes en el cas de les activitats dels mesos de juny i juliol.

Totes les activitats es desenvolupen a l'Aula Ambiental de Sagrada Família si no s'especifica el contrari.

Les activitats a l'Hort Municipal de la Sagrada Família estan condicionades per les mesures preses per l'emergència per sequera. No hi ha aigua i no funciona el lavabo. En funció de l'evolució, existeix la possibilitat d'haver d'anul·lar l'activitat o modificar-la per una altra.



Contacte:

Aula Ambiental Sagrada Família

c/Lepant 281-283, cantonada c/Provença

Tel. 934 350 547

Reserves: <http://aulambiental.org/inscripcions-lloure/>

Correu: info@aulambiental.org

Web: www.aulambiental.org



Com arribar:

Metro: <L2> i <L5> Sagrada Família

Autobus: H10, V21, 19, 33, 34, 50 i 51

