

Aula Ambiental

DE LA SAGRADA FAMILIA

ACTIVITATS PER A CENTRES EDUCATIUS

**ESO, Batxillerat, Cicles Formatius
i Educació Especial**

2024-25

Districte de
l'Eixample
twitter.com/AulaAmbiental

Ajuntament de
Barcelona



L'AULA AMBIENTAL

*L'Aula Ambiental de la Sagrada Família és el
servei d'educació i informació ambiental
del Districte de l'Eixample.*

*A través de la nostra proposta pedagògica ajudarem als
alumnes a esdevenir ciutadans responsables amb la
sostenibilitat de la nostra ciutat, donant a conèixer el seu
funcionament ambiental, el **Punt Verd de barri**,
i bones **pràctiques de gestió i prevenció de residus**.*



*L'Aula Ambiental Sagrada Família
disposa **del Segell de Qualitat Educativa**
atorgat pel **CIP** (Consell d'Innovació Pedagògica).*

CONDICIONS DE RESERVA

Hi ha places limitades per a realitzar les activitats. Les sol·licituds s'han de fer, com a mínim, amb un mes d'antelació a la data que es desitja dur a terme l'activitat. Totes les activitats són gratuïtes. El transport fins al lloc de realització de l'activitat és a càrrec del centre.

S'ofereixen els dijous i els dijous en la franja de 10 a 14h, en període lectiu.

Donat l'espai limitat del que disposa la instal·lació, cal respectar el nombre màxim de participants indicat en cada activitat, que tindran en compte els grups amb els que treballi cada centre.

Les activitats tenen lloc a l'Aula Ambiental Sagrada Família. En els casos dels centres escolars de l'Eixample també s'ofereix la possibilitat de fer l'activitat al mateix centre.

Les activitats que es realitzen a l'hort o a l'exterior s'anul·laran en cas de previsió de pluja el dia anterior.

Per tal de garantir la qualitat de les activitats educatives i estones de descans de les educadores de l'aula, preguem als/ les responsables de la contractació de les activitats que compleixin amb els horaris pactats amb les professionals de l'aula.

QUADRE RESUM

AA = Aula Ambiental Sagrada Família

CE = Centre Escolar (només per als centres de l'Eixample)

ESO = Educació Secundària Obligatòria

BATX = Batxillerat

CF = Cicle Formatiu

Temàtica	Activitat	On es desenvolupa			Curs educatiu			
		AA	FP	CE	ESO	BATX	CF	E E
Residus / consum responsable	Residu o recurs? Els Punts Verds de Barri	X	X	X	X	X	X	X
	Taller d'ecodisseny, tanquem el cicle	X		X	X	X	X	
Compostatge	Descobrim i analitzem el procés de compostatge	X		X	X	X	X	X
Mobilitat sostenible	I tu, com et mous?	X		X	X			
Sostenibilitat urbana	Investiguem la sostenibilitat al barri (autodescoberta)	X			X			X
Aprofitament alimentari	Jo no llenço... Menjo!	X		X	X			X
Emergència climàtica	I nosaltres, què podem fer?	X		X	X			X

RESIDUS / CONSUM RESPONSABLE

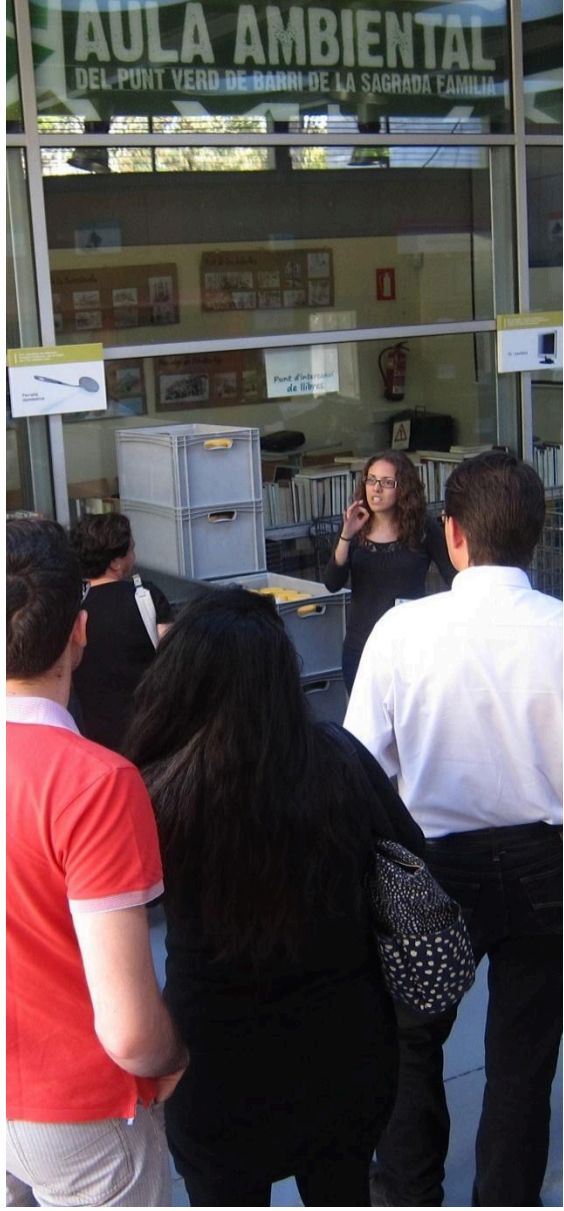
RESIDU O RECURS? ELS PUNTS VERDS DE BARRI

ESO, Batxillerat, i Cicles Formatius i similars, i Educació Especial

1.30 h

Màxim 18 alumnes a AA i FP; grup/classe al centre escolar (de l'Eixample)

A través de la visita al Punt Verd, coneixerem el funcionament d'aquestes instal·lacions, reflexionant sobre la importància i necessitat del canvi de model econòmic lineal cap a un de circular, i donant alternatives per a la prevenció de residus en el nostre dia a dia.



RESIDUS / CONSUM RESPONSABLE

TALLER D'ECODISSENY, TANQUEM EL CICLE

ESO, Batxillerat, i Cicles Formatius i similars

1,30 h

Màxim 18 alumnes a AA i FP; grup/classe al centre escolar
(de l'Eixample)

Aproparam a l'alumnat el concepte emergent d'ecodisseny i economia circular de forma pràctica. Analitzarem els residus com a recursos i posarem sobre la taula la nostra imaginació i enginy per a millorar productes quotidians amb criteris d'ecodisseny.



COMPOSTATGE

DESCOBRIM I ANALITZEM EL PROCÉS DE COMPOSTATGE

ESO, Batxillerat, Cicles Formatius i
similars, I Educació Especial
2 h

Màxim 18 alumnes a AA i FP;
grup/classe al centre escolar (de
l'Eixample)

Si la natura pot reciclar les seves pròpies deixalles orgàniques, per què no fer-ho nosaltres? Descobrirem com es possible convertir un residu en un recurs a través del procés de compostatge. Analitzarem els factors químics i físics que el regeixen i comprovarem nosaltres mateixos quins organismes hi intervenen.

Observacions: Aquest taller es realitzarà al centre escolar (de l'Eixample) en el cas que aquest disposi de compostador.



I TU, COM ET MOUS?

Primer Cicle d'ESO

1.15 h

Màxim 18 alumnes a AA; grup/classe al centre escolar (de l'Eixample)

Després d'analitzar quins mitjans de transport utilitzen els alumnes en el seu dia a dia i per accedir a l'escola, mitjançant dinàmiques i jocs, es posaran en relleu els impactes que ocasionen els vehicles de combustió a la ciutat i a la nostra salut. Finalment, analitzarem com reformular els nostres hàbits de mobilitat de forma participativa.

SOSTENIBILITAT URBANA

INVESTIGUEM LA SOSTENIBILITAT AL BARRI

ESO i Educació Especial

1 h

Màxim 18 alumnes a AA

Els alumnes de forma autònoma realitzen la investigació de la sostenibilitat al barri: analitzaran seguint unes pautes els 5 vectors principals del medi urbà: residus, aigua, energia, biodiversitat i mobilitat. Com ens podem moure de forma sostenible per la ciutat? Quina flora i fauna comparteixen espai amb nosaltres? Quin recorregut fa l'aigua per la ciutat? Què passa amb els residus un cop els dipositem als contenidors?



APROFITAMENT ALIMENTARI / CONSUM RESPONSABLE

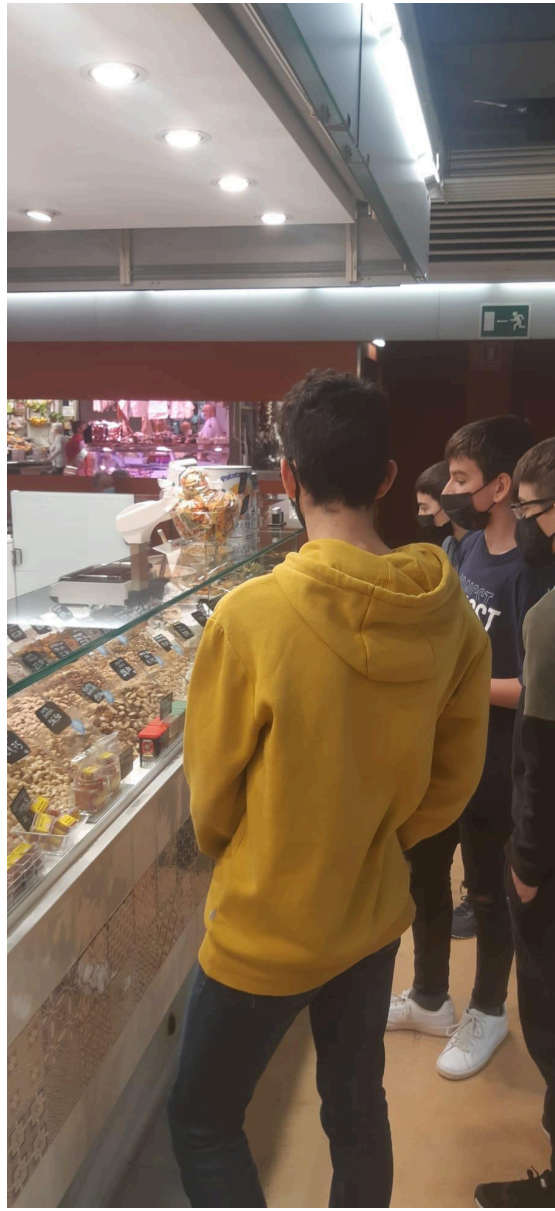
JO NO LLENÇO... MENJO!

ESO i Educació Especial

2 h

Màxim 18 alumnes a AA; grup/classe
al centre escolar (de l'Eixample)

Llençar menjar? Ni parlar-ne! Actualment, molts aliments encara comestibles acaben a les escombraries. Entendrem les causes i conseqüències d'aquest problema i aprendrem estratègies de consum i alimentació que ens ajudaran a donar un cop de mà a casa i a l'escola per prevenir el malbaratament alimentari.



EMERGÈNCIA CLIMÀTICA

I NOSALTRES, QUÈ PODEM FER?

ESO i Educació Especial

1,5 h

Màxim 18 alumnes a AA; grup/classe al centre escolar (de l'Eixample)

Després de una introducció per contextualitzar als alumnes en la situació d'emergència climàtica, es farà un role playing on els alumnes hauran d'assumir el paper de diferents grups d'interessos: administració, ciutadania, pagesos, etc. i debatre, mediar i consensuar fins a posar-se d'acord per fer front a l'emergència climàtica.

ACTIVITATS COMBINADES

Es plantegen una sèrie d'activitats combinades per alguns dels tallers desenvolupats a l'Aula Ambiental, per donar cabuda a grups més grans de 18 alumnes. Recomanem respectar les edats recomanades per cada activitat:

- Residu o recurs? Els punts Verds de Barri + Sostenibilitat al Barri
- I tu, com et mous? + Sostenibilitat al Barri

EDUCACIÓ ESPECIAL

Les activitats “Residu o recurs? Els punts Verds de Barri”, “Sostenibilitat al barri” i “Jo no llenço... Menjo!” es poden adaptar per realitzar-les amb grups reduïts d'educació especial en edats escolars, i adults.

Totes les activitats també es poden adaptar per a infants amb necessitats especials. Consulta'ns!



CONTACTE

info@aulambiental.org

www.aulambiental.org/escoles-i-lleure

934 350 547

Twitter: [@Aulambiental](https://twitter.com/Aulambiental)

Instagram: [@aula_ambiental_safa](https://www.instagram.com/aula_ambiental_safa)

Facebook: facebook.com/AulaAmbiental

On som?

Aula Ambiental de Sagrada Família
c/ Lepant, 281 (cantonada Provença)

Com arribar?

Metro: L2 i L5 parada Sagrada Família
Autobusos: H10, V21, 19, 33, 34, 50 i 51

