

Aula Ambiental

DE LA SAGRADA FAMILIA

ACTIVITATS PER A CENTRES EDUCATIUS

**Educació Infantil, Educació Primària i
Educació Especial**

2024-25

**Districte de
l'Eixample**
twitter.com/AulaAmbiental

**Ajuntament de
Barcelona**



L'AULA AMBIENTAL

*L'Aula Ambiental de la Sagrada Família és el
servei d'educació i informació ambiental
del Districte de l'Eixample.*

*A través de la nostra proposta pedagògica ajudarem als
alumnes a esdevenir ciutadans responsables amb la
sostenibilitat de la nostra ciutat, donant a conèixer el seu
funcionament ambiental, el **Punt Verd de barri**,
i bones **pràctiques de gestió i prevenció de residus**.*



*L'Aula Ambiental Sagrada Família disposa del
Segell de Qualitat Educativa atorgat pel CIP
(Consell d'Innovació Pedagògica).*

CONDICIONS DE RESERVA

Hi ha places limitades per a realitzar les activitats. Les sol·licituds s'han de fer, com a mínim, amb un mes d'antelació a la data que es desitja dur a terme l'activitat. Totes les activitats són gratuïtes. El transport fins al lloc de realització de l'activitat és a càrrec del centre.

S'ofereixen els dimarts i els dijous en la franja de 10 a 14h, en període lectiu.

Donat l'espai limitat del que disposa la instal·lació, cal respectar el nombre màxim de participants indicat en cada activitat, que tindran en compte els grups/bombolla amb els que treballi cada centre.

Les activitats tenen lloc a l'Aula Ambiental Sagrada Família o l'Hort Municipal de la Sagrada, segons s'especifiqui. En els casos dels centres escolars públics de l'Eixample també s'ofereix la possibilitat de fer l'activitat al mateix centre. Les activitats que es realitzen a l'hort o a l'exterior s'anul·laran en cas de previsió de pluja el dia anterior.

Per tal de garantir la qualitat de les activitats educatives i estones de descans de les educadores de l'aula, preguem als/ les responsables de la contractació de les activitats que compleixin amb els horaris pactats amb les professionals de l'aula.

QUADRE RESUM

AA = Aula Ambiental Sagrada Família; CE = Centre Escolar (només per als centres de l'Eixample); EI = Educació Infantil; CIP / CMP / CSP = Cicle Inicial/Mitjà/Superior d'Educació Primària; EE = Educació Especial

Temàtica	Activitat	On es desenvolupa			Curs educatiu				
		AA	FP	CE	EI	CIP	CMP	CSP	EE
Residus	Les 3R i el Punt Verd	X	X	X		X	X		X
	Residu o recurs? Els Punts Verds de Barri	X	X	X				X	
Compostatge	Dora, la compostadora	X	X	X	X	X			X
	Reciclem imitant la natura: el compostatge	X		X			X	X	
Verd urbà	Anem a l'hort!	X		X	X	X	X		X
Mobilitat sostenible	I tu, com et mous?	X		X			X	X	
Sostenibilitat urbana	Investiguem la sostenibilitat al barri (autodescoberta)	X						X	X
Aprofitament alimentari	Jo no llenço... Menjo!	X		X				X	X
Emergència climàtica	I nosaltres... què podem fer?	X		X				X	

RESIDUS/ CONSUM

LES 3 R I EL PUNT VERD

Cicles Inicial i Mitjà d'Educació Primària, i Educació Especial
1 h

Màxim 18 alumnes a AA i FP;
grup/classe al centre escolar (de l'Eixample)

La colla de les 3R, en Recicla, na Reutilitza i en Redueix, us conviden a conèixer aquesta instal·lació de recollida de residus i descobrir les diferents funcions que compleix: per a què serveix? Com funciona? Què se'n fa dels materials que s'hi recullen? A més de repassar a quin contenidor hem de llençar cada escombraria, coneixerem els grans reptes de la prevenció de residus a casa i a l'escola.



**RESIDUS / CONSUM
RESPONSABLE**

**RESIDU O RECURS?
ELS PUNTS VERDS DE
BARRI**

Cicle Superior d'Educació Primària
1.30 h

Màxim 18 alumnes a AA i FP;
grup/classe al centre escolar (de
l'Eixample)

A través del descobriment del Punt Verd de barri, entendrem la importància i el funcionament d'aquestes instal·lacions, facilitant la reflexió sobre la quantitat i diversitat de residus que generem. També explorarem com reduir-los o evitar-los en el nostre dia a dia.



COMPOSTATGE

DORA, LA COMPOSTADORA

Segon Cicle d'Educació Infantil, Cicle Inicial d'Educació Primària i Educació Especial

1.15 h

Màxim 18 alumnes a AA i FP;
grup/classe al centre escolar (de l'Eixample)

La Dora explicarà als infants el conte del Pep, on aprendrem l'important paper de la fauna en el reciclatge de la matèria orgànica. Després els infants observaran els cucs de terra que viuen i treballen al compostador.

Observacions: Aquest taller es realitzarà al centre escolar (de l'Eixample) en el cas que aquest disposi de compostador. Els infants podran portar restes de fruita i verdura per donar als cucs.



COMPOSTATGE

RECICLEM IMITANT LA NATURA

Cicles mitjà i superior d'Educació

Primària

1.15 h

Màxim 18 alumnes a AA i FP;
grup/classe al centre escolar (de
l'Eixample)

Si la natura pot reciclar les seves pròpies deixalles orgàniques, per què no fer-ho nosaltres? Aprendre com a través del compostatge podem transformar els residus orgànics en un recurs; comprovarem les diferències entre els diversos mètodes i coneixerem de forma pràctica els organismes compostadors.

Observacions: Aquest taller es realitzarà al centre escolar (de l'Eixample) en el cas que aquest disposi de compostador.



VERD URBÀ

ANEM A L'HORT!

Segon Cicle d'Educació Infantil, Cicles Inicial i Mitjà d'Educació Primària, i Educació Especial

1.15 h

Màxim 18 alumnes a AA; grup/classe al centre escolar (de l'Eixample)

Els infants descobriran com es poden cultivar fruites i verdures a la ciutat, i els beneficis ambientals del verd urbà. A través de diverses dinàmiques, coneixeran les verdures de temporada.

Finalment podran plantar una llavor per endur-se a casa.

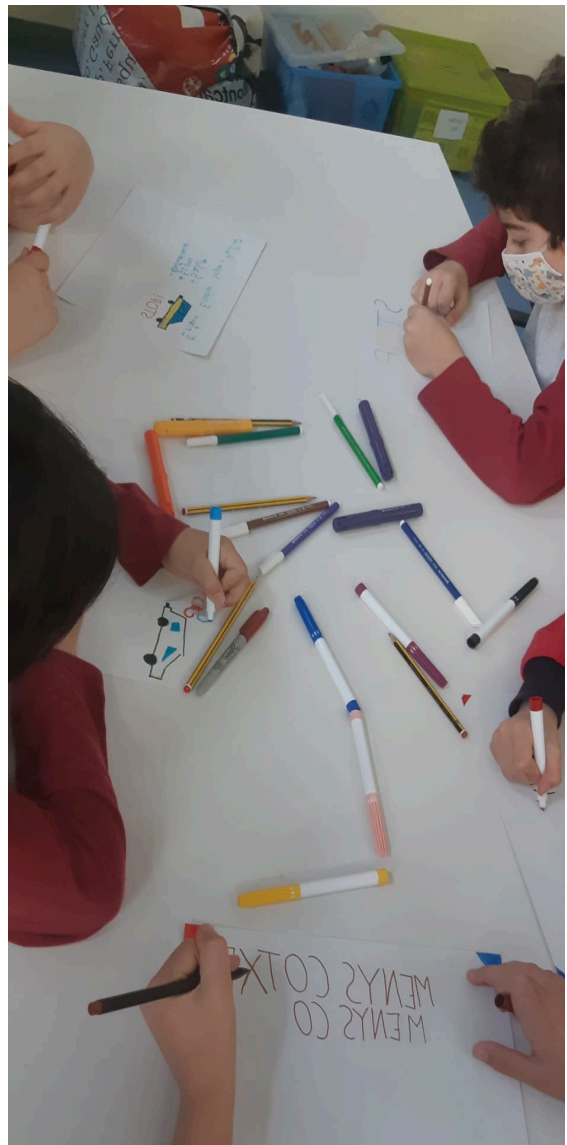
Observacions: Aquest taller es realitzarà al centre escolar (de l'Eixample) en el cas que aquest disposi d'hort.



I TU, COM ET MOUS?

Cicles Mitjà i Superior d'Educació Primària
1.15 h
Màxim 18 alumnes a AA; grup/classe al centre escolar (de l'Eixample)

Després d'analitzar quins mitjans de transport utilitzen els alumnes en el seu dia a dia i per accedir a l'escola, mitjançant dinàmiques i jocs, es posaran en relleu els impactes que ocasionen els vehicles de combustió a la ciutat i a la nostra salut. Finalment, analitzarem com reformular els nostres hàbits de mobilitat de forma participativa.



SOSTENIBILITAT URBANA

INVESTIGUEM LA SOSTENIBILITAT AL BARRI

Cicle Superior d'Educació Primària, i Educació Especial

1 h

Màxim 18 alumnes a AA

Els alumnes de forma autònoma realitzen la investigació de la sostenibilitat al barri, analitzant els 5 vectors principals del medi urbà: residus, aigua, energia, biodiversitat i mobilitat. Com ens podem moure de forma sostenible per la ciutat? Quina flora i fauna comparteixen espai amb nosaltres? Quin recorregut fa l'aigua per la ciutat? Què passa amb els residus un cop els dipositem als contenidors?

APROFITAMENT ALIMENTARI /

CONSUM RESPONSABLE

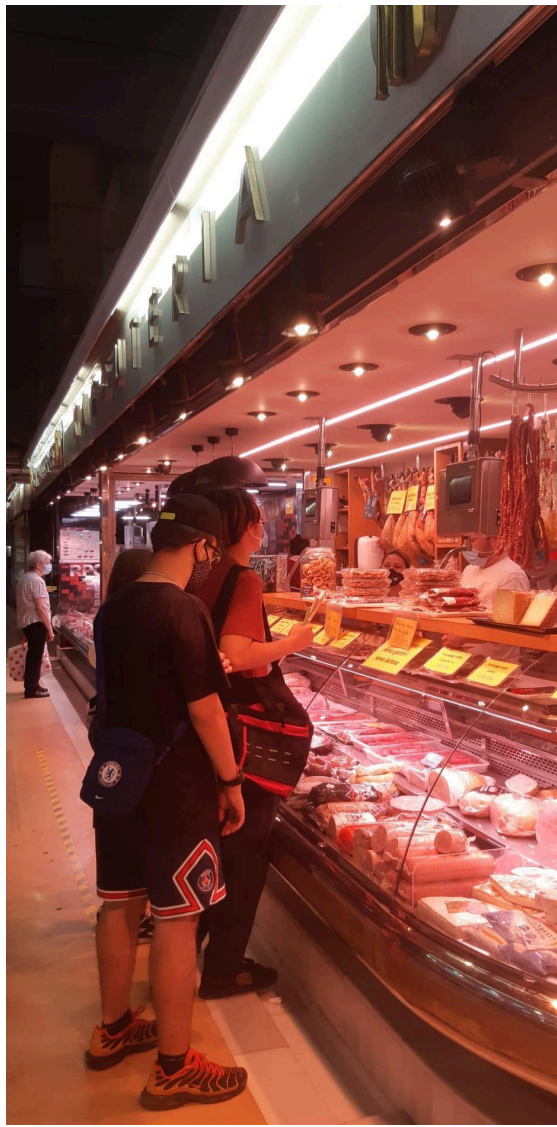
JO NO LLENÇO... MENJO!

Cicle Superior d'Educació Primària, i
Educació Especial

2 h

Màxim 18 alumnes a AA; grup/classe
al centre escolar (de l'Eixample)

Llençar menjar? Ni parlar-ne! Actualment, molts aliments encara comestibles acaben a les escombraries. Entendrem les causes i conseqüències d'aquest problema i aprendrem estratègies de consum i alimentació que ens ajudaran a donar un cop de mà a casa i a l'escola per prevenir el malbaratament alimentari.



EMERGÈNCIA CLIMÀTICA

I NOSALTRES, QUÈ PODEM FER?

Cicle Superior d'Educació Primària

1,5 h

Màxim 18 alumnes a AA; grup/classe al centre escolar (de l'Eixample)

Després de una introducció per contextualitzar als alumnes en la situació d'emergència climàtica, es farà un role playing on els alumnes hauran d'assumir el paper de diferents grups d'interessos: administració, ciutadania, pagesos, etc. i debat, mediar i consensuar fins a posar-se d'acord per fer front a l'emergència climàtica.

ACTIVITATS COMBINADES

Es plantegen una sèrie d'activitats combinades per alguns dels tallers desenvolupats a l'Aula Ambiental, per donar cabuda a grups més grans de 18 alumnes. Recomanem respectar les edats recomanades per cada activitat:

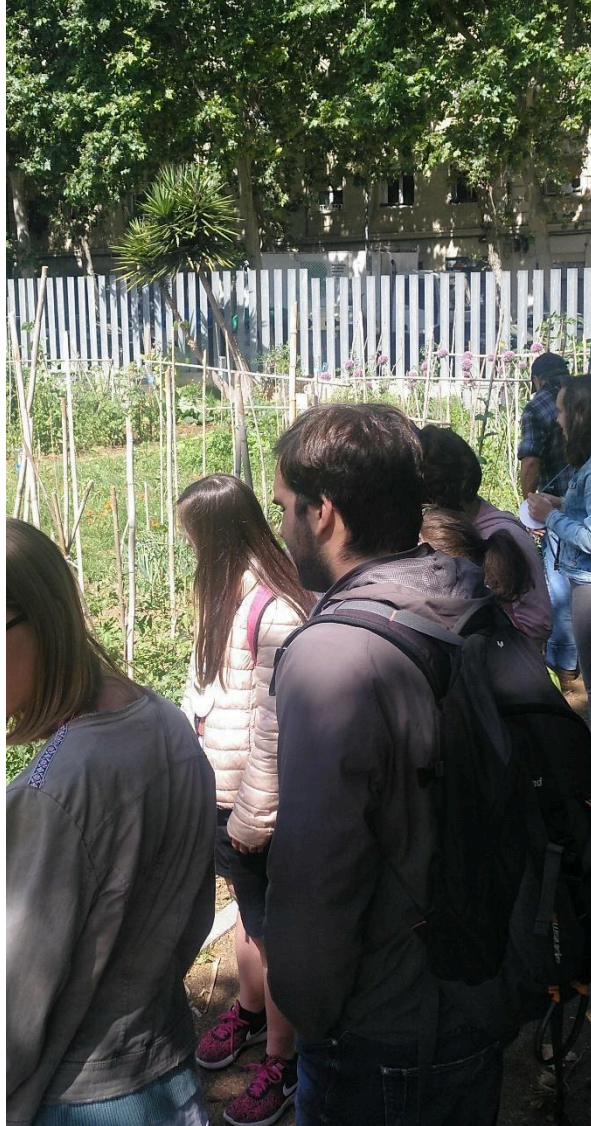
- Les 3R i el Punt Verd + Anem a l'hort!
- Residu o recurs? Els punts Verds de Barri + Sostenibilitat al Barri
- I tu, com et mous? + Sostenibilitat al Barri

ALTRES

EDUCACIÓ ESPECIAL

Les activitats “Les 3 R i el Punt Verd”, “Dora, la compostadora”, “Anem a l’hort!”, “Sostenibilitat al barri” i “Jo no llenço... Menjo!” es poden adaptar per realitzar-les amb grups reduïts d’educació especial.

Totes les activitats també es poden adaptar per a infants amb necessitats especials. Consulta’ns!



LLEURE ESTIU I PRIMAVERA

Casals d'estiu

Juny, juliol i setembre

Casal Primavera: Vacances de
primavera

De 3 a 12 anys

Cada estiu, des de finals de juny fins a finals de juliol, i la primera setmana de setembre, oferim un catàleg especial per a centres de lleure. Les activitats tenen un caràcter pràctic i queden recollides al catàleg específic que es pot consultar a la web.



CONTACTE

info@aulambiental.org

www.aulambiental.org/escoles-i-lleure

934 350 547

Twitter: [@Aulambiental](https://twitter.com/Aulambiental)

Instagram: [@aula_ambiental_safa](https://www.instagram.com/aula_ambiental_safa)

Facebook: facebook.com/AulaAmbiental

On som?

Aula Ambiental de Sagrada Família
c/ Lepant, 281 (cantonada Provença)

Com arribar?

Metro: L2 i L5 parada Sagrada Família
Autobusos: H10, V21, 19, 33, 34, 50 i 51

